

**PROJETS DE LOIS DE FINANCES ET DE FINANCEMENT DE LA  
SÉCURITÉ SOCIALE POUR 2016**

**AVIS DU HAUT CONSEIL  
DES FINANCES PUBLIQUES**

**Audition de Didier Migaud, président du HCFP,  
par la commission des finances de l'Assemblée nationale**

**30 septembre 2015**

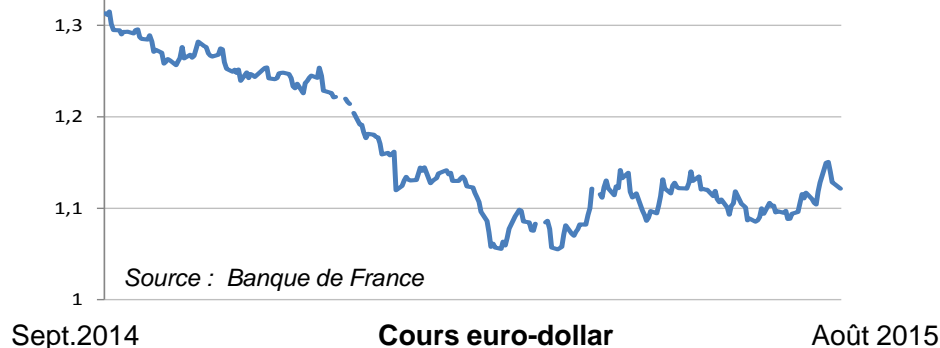
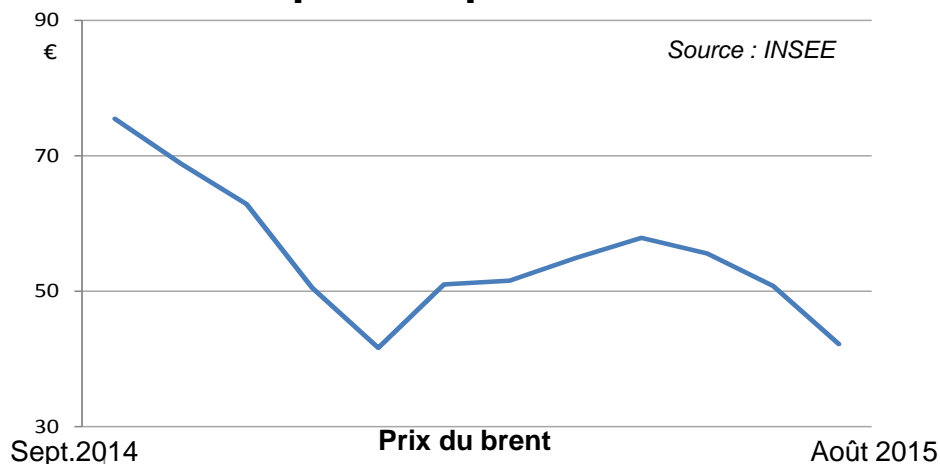
# 1/ Scénario macroéconomique

# Un environnement économique plus incertain (1/3)

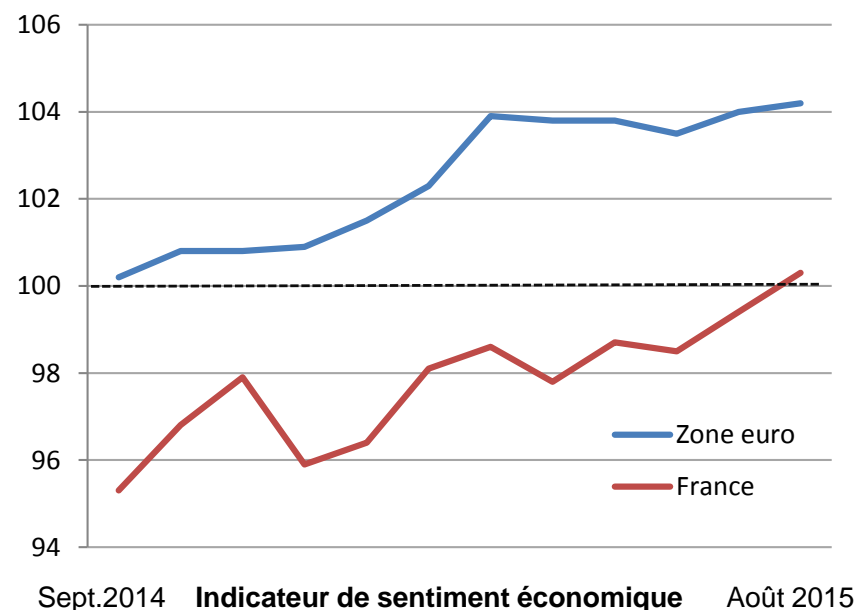
3

- Les facteurs favorables restent présents notamment...

## Baisse du prix du pétrole et de l'euro



## Enquêtes de conjoncture bien orientées

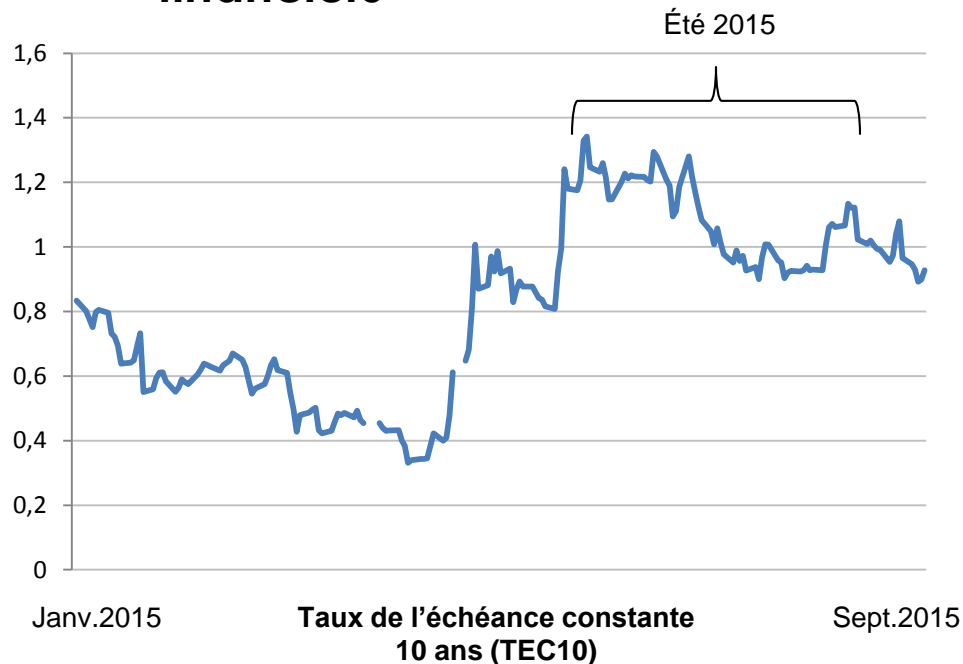


# Un environnement économique plus incertain (2/3)

4

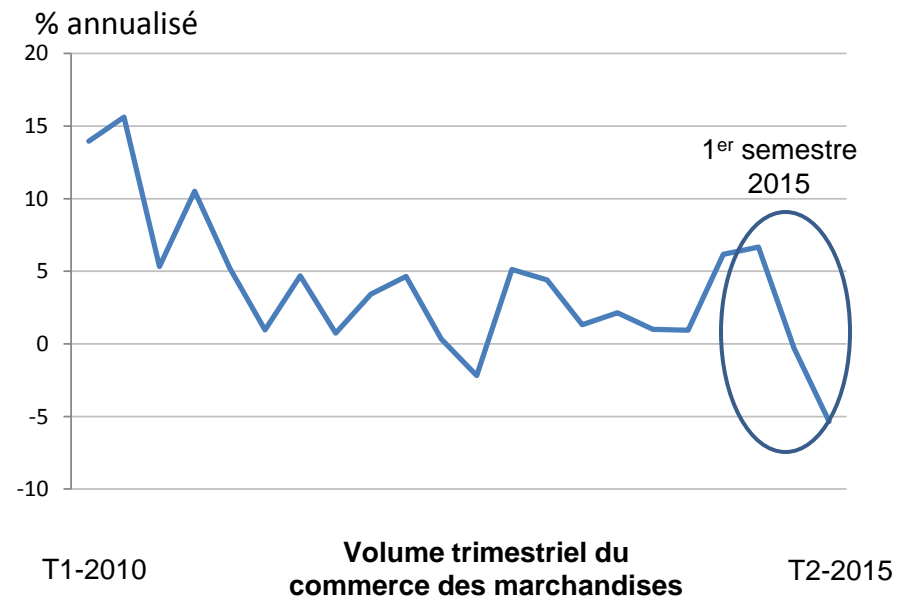
- Des risques se sont matérialisés notamment...

## Volatilité sur les marchés financiers



Source : Banque de France

## Ralentissement du commerce mondial

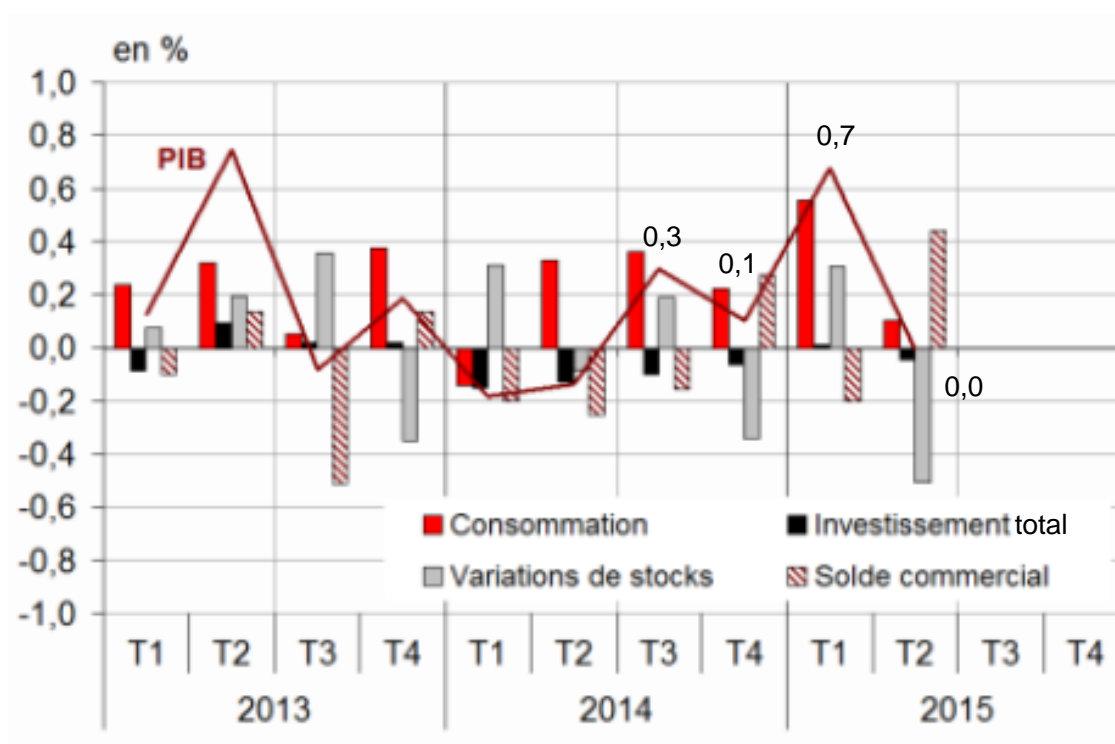


Source : OMC

# Un environnement économique plus incertain (3/3)

5

- Des interrogations persistent sur la vigueur de la croissance française



Evolution trimestrielle en volume  
PIB et composantes

Source : INSEE

# La prévision de croissance du Gouvernement est inchangée par rapport au programme de stabilité

6

%	2014	2015	2016
<b>PIB</b>	<b>0,2</b>	<b>1,0</b>	<b>1,5</b>
Consommation des ménages	0,6	1,8	1,7
Consommation publique	1,5	1,1	0,7
Investissement	-1,2	-0,3	2,3
<i>dont entreprises</i>	<i>2,0</i>	<i>1,3</i>	<i>3,7</i>
<i>dont ménages</i>	<i>-5,3</i>	<i>-4,2</i>	<i>1,6</i>
Importations	3,8	6,1	5,2
Exportations	2,4	6,0	4,8

# Les autres variables macroéconomiques importantes pour la prévision de finances publiques

7

%	2014	2015	2016
Indice des prix à la consommation	0,5	0,1	1,0
Déflateur du PIB	0,6	1,0	1,0
Emploi salarié	-0,2	0,1	0,6
Masse salariale privée	1,4	1,7	2,8

# Le Haut Conseil identifie quatre fragilités dans le scénario du Gouvernement en 2016

8

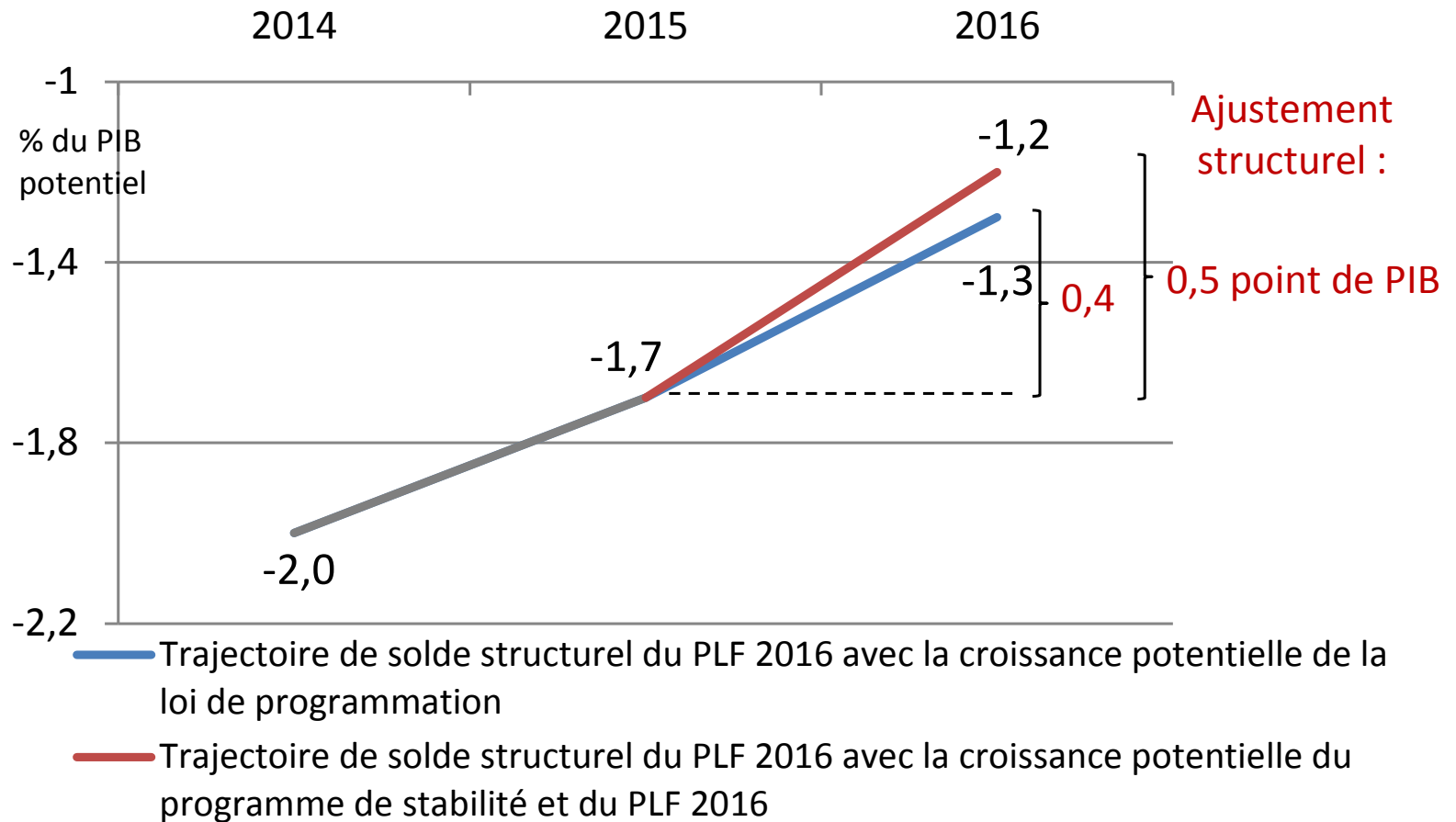
- Une reprise de l'investissement des entreprises (3,7 %, dont 4,9 % hors construction)
- Une progression soutenue du commerce mondial (5,2 %)
- Une hausse des prix de 1,0 %
- Une accélération de la masse salariale privée : 2,8 % après 1,7 % en 2015



# 1/ Scénario de finances publiques

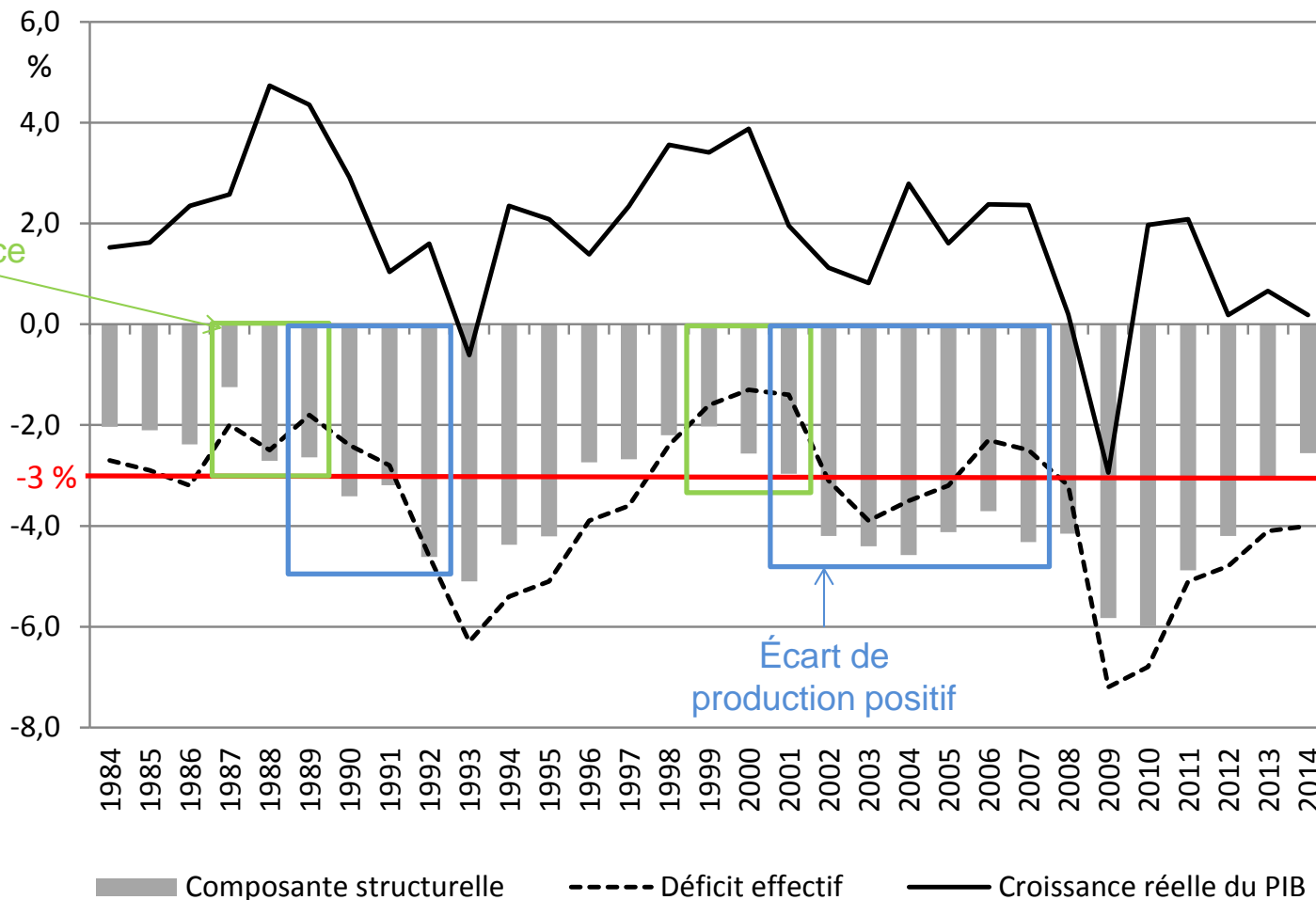
# Les effets de la révision de la croissance potentielle en 2016

10



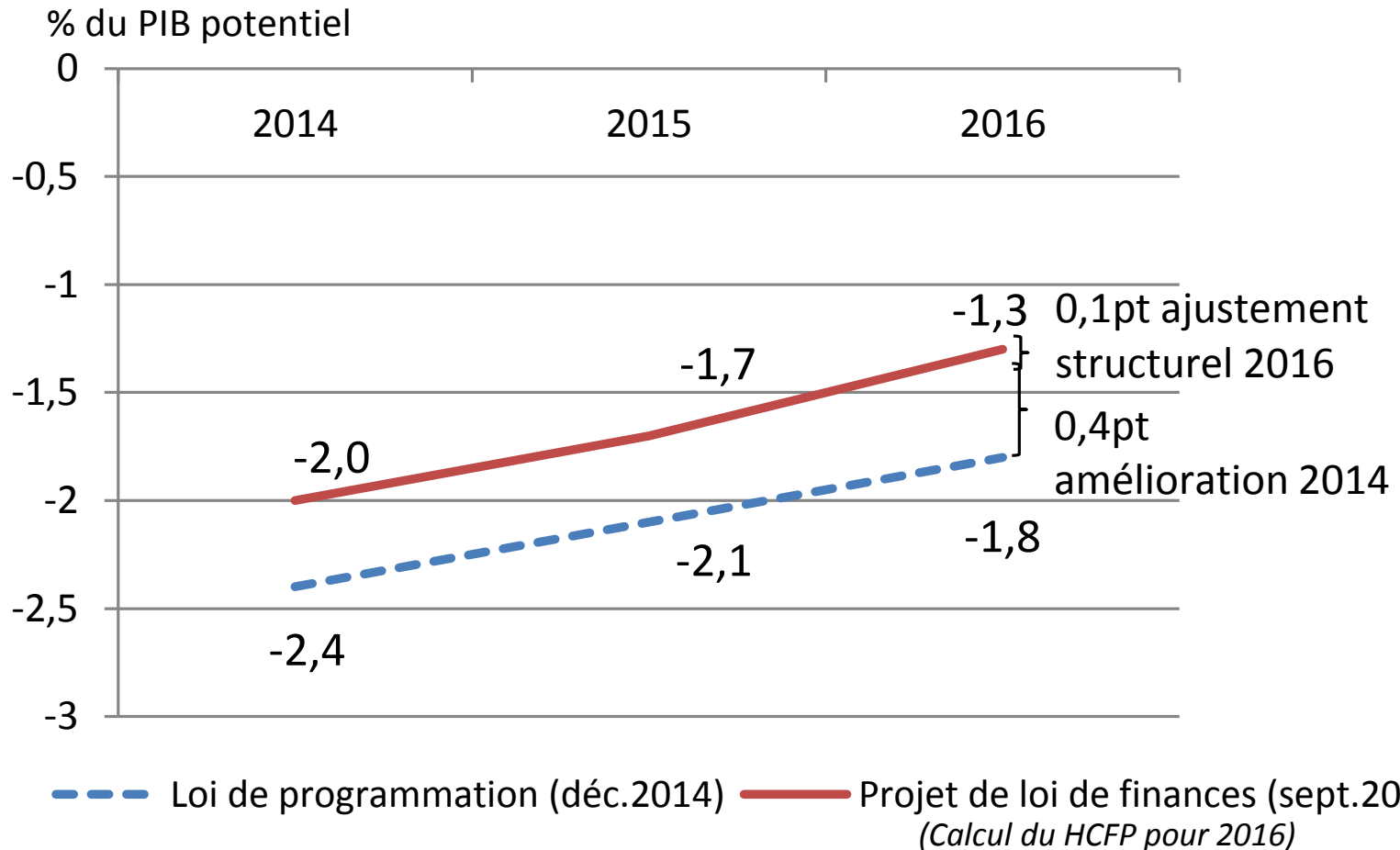
# Le solde structurel : une notion importante en phase de reprise économique

11



# La trajectoire de solde structurel est en avance sur la loi de programmation

12



# Le respect de la trajectoire de solde structurel dépendra de la bonne tenue des dépenses

13

